

Die wichtigsten Informationen auf zwei Seiten:

# Was Sie über Zahnimplantate wissen sollten

Immer mehr Menschen entscheiden sich heutzutage für fest-sitzenden Zahnersatz auf Implantaten. Warum?

Wenn einzelne oder mehrere Zähne fehlen, stellt sich oft die Frage, wie diese ersetzt werden können. Ist es besser, bei einer Zahnlücke eine Brücke zu machen oder ein Implantat mit Krone? Können statt einer herausnehmbaren Teilprothese nicht auch Brücken auf Implantaten gemacht werden? Und was ist mit den sog „Dritten“, wenn diese nicht richtig halten: Können hier nicht Implantate helfen? Die Antworten auf diese Fragen und noch mehr wertvolle Informationen finden Sie hier:



Mit Implantaten fühlen Sie sich sicher beim Reden und Lachen und können das Leben genießen.

## Was sind Implantate?

Zahnimplantate sind **künstliche Zahnwurzeln**, die in den Kieferknochen eingesetzt werden, um verloren gegangene Zähne zu ersetzen.

Sie tragen Einzelkronen oder Brücken und sie können herausnehmbaren Zahnersatz (Teil- oder Totalprothesen) wieder sicher verankern oder durch komplett fest sitzende Zähne ersetzen.

Zahnimplantate werden schon seit mehreren Jahrzehnten eingesetzt und sind heute eine **bewährte Behandlungsmethode** zur Wiederherstellung der Kaufunktion.

Sie bestehen aus **Titan** oder aus **Keramik**. Implantate sind gewebefreundlich und gehen mit dem Knochen einen festen Verbund ein. Ihre Form ist zylindrisch (mit oder ohne Schraubengewinde) und ihre Länge beträgt je nach Erfordernis 8-15mm und ihr Durchmesser ca. 3-5 mm.

Es gibt sog. einteilige und zweiteilige Implantate: Die **einteiligen** Implantate bestehen aus einem Pfosten, der nach der Implantation aus dem Zahnfleisch herausragt. Auf diesem wird die Zahnkrone befestigt.

Bei **zweiteiligen** Systemen wächst das Implantat zunächst unter dem Zahnfleisch ein. Nach der Einheilungs-Phase wird das Implantat freigelegt. Dann wird ein Aufbau-pfosten in das Implantat eingesetzt, der über das Zahnfleisch herausragt. Auf diesem Aufbau werden dann Kronen, Brücken oder herausnehmbarer Zahnersatz befestigt.

## Wann wählt man Implantate?

**Bei Zahnlücken:** Einzelne oder mehrere fehlende Zähne können durch ein Implantat mit Krone ersetzt werden. Das erspart das Abschleifen der Nachbarzähne für eine Brücke.

**Bei fehlenden hinteren Zähnen:** Statt einer herausnehmbaren Teilprothese können hier fest sitzende Implantate mit Kronen oder Brücken gemacht werden. Es ist, als ob man wieder eigene Zähne hätte.

**Bei Totalprothesen:** Hier gibt es zwei Möglichkeiten:

1. Man kann schlecht sitzende Prothesen (vor allem im Unterkiefer) mit Implantaten so gestalten, dass sie wieder gut und sicher halten.

2. Man setzt pro Kiefer 6 - 8 Implantate und befestigt auf diesen sog. Brücken. Damit kann man ganz auf die herausnehmbare Prothese verzichten und man hat wieder komplett fest sitzende Zähne.

## Voraussetzungen für Implantate

Das **Kieferwachstum muss abgeschlossen sein**. Das bedeutet, dass Implantate erst im Erwachsenenalter gemacht werden können. Der Kieferknochen muss **genügend Platz** für ein Implantat bieten. Gegebenenfalls kann der Knochen operativ verbreitert oder erhöht werden.

\* **Bisphosphonate:** Medikamente, die gegen Osteoporose, Knochentumore und Knochenmetastasen eingenommen werden.

Der Patient muss eine **gute Mundhygiene** haben, damit es zu keinen Entzündungen um das Implantat herum kommt.

## Wann können keine Implantate gesetzt werden?

- ✓ Bei Immunerkrankungen (z.B. HIV)
- ✓ Bei **nicht eingestelltem Diabetes**
- ✓ Bei Knochenmarks-Erkrankungen
- ✓ In Kieferknochen, der bestrahlt wurde
- ✓ Bei Erkrankungen, bei denen **dauerhaft Cortison oder Chemotherapeutika eingenommen werden müssen**
- ✓ Bei Bisphosphonat-Medikation \*
- ✓ Bei nicht ausgeheilter Parodontose

## Die Vorteile von Implantaten

- ✓ **Erhalt des Knochens:** Nach dem Ziehen eines Zahnes **schrumpft der Knochen in diesem Bereich**. Durch das baldige Einsetzen eines Implantates kann das verhindert werden.
- ✓ **Schonung gesunder Nachbarzähne:** Es müssen keine gesunden Zähne für eine Brücke beschliffen werden.



Praxis für Zahnheilkunde und Implantologie  
Dirk Butzmann M.Sc. M.Sc. und Kollegen  
Master of Science Orale Implantologie und Parodontologie  
Master of Science Oral Implantology

Praxis für Zahnheilkunde  
Dirk Butzmann M.Sc. M.Sc.

[www.zahnimplantate-butzmann.de](http://www.zahnimplantate-butzmann.de)

Wilhelmshöher Allee 20  
34117 Kassel  
Tel. 0561 - 772206



# Mehr Lebens-Qualität mit fest sitzenden Zähnen

- ✓ **Fester Halt: Implantate sind so fest wie eigene Zähne. Das gibt Sicherheit beim Kauen und Sprechen.**

Für einen Patienten, der seit Jahren nicht mehr fest zubeißen konnte oder wegen einer unvorteilhaften Prothese nicht mehr herzlich gelacht hat, werden Implantate eine besonders große Hilfe sein.

Auf eine seit Jahren störende Gaumenabdeckung kann durch Implantate weitgehend verzichtet werden – man schmeckt und fühlt wieder wie früher. Mit einem Satz:

**Die Lebensqualität steigt wieder deutlich!**

## Wie lange halten Implantate?

Grundsätzlich können Implantate ein Leben lang halten. Untersuchungen haben gezeigt, dass nach 10 Jahren noch etwa 95 Prozent der Implantate fest waren. Die wiederherstellung verlorengangener Zähne durch Zahnimplantate ist die haltbarste, hochwertigste und fortschrittlichste Form von Zahnersatz.

Übrigens: Es gibt **keine Altersbegrenzung** nach oben für eine Implantat-Versorgung. Gerade im höheren Alter können Implantate ganz wesentlich die Lebensqualität und Gesundheit steigern, weil mit ihnen wieder normales und kräftiges Kauen möglich ist.

Die Haltbarkeit von Implantaten hängt auch wesentlich davon ab, wie sie gepflegt werden. Genauso wie bei eigenen natürlichen Zähnen ist eine regelmäßige und sorgfältige häusliche Mundpflege erforderlich.

Dazu kommen regelmäßige Kontrollen durch den Zahnarzt und professionelle Reinigungen in der Praxis.

## Minimalinvasive Sofortversorgung - Feste Zähne an einem Tag - Eine besondere Leistung unserer Praxis

Bei dem sogenannten Sofortbelastungsverfahren werden die Implantate direkt am Tag des Einsetzens mit festen Zähnen versorgt.

Aufgrund einer exakten 3D- basierten Planung werden die Implantatpositionen im Vorfeld genau festgelegt und auf eine Behandlungsschablone übertragen. Diese ermöglicht das präzise Einsetzen der Implantate in die geplanten Stellen. Das geschieht meist ohne Zahnfleischschnitt und ist deshalb sehr schonend sowie in der Folge

schmerz- und schwellungsarm. Der vorab im Rahmen der Planung hergestellte Zahnersatz wird direkt eingegliedert und ist sofort belastbar. In der Regel dauert die Behandlung aufgrund der umfangreichen Vorplanung nicht länger als eine Stunde. Dieses Verfahren ist auch bei absoluter Zahnlosigkeit anwendbar.

## Was kosten Implantate?

Diese Frage kann nicht pauschal beantwortet werden. Der Preis hängt verständlicherweise von der Anzahl, dem Aufwand, der Schwierigkeit und den Ansprüchen des Patienten ab.

Sie erhalten in jedem Fall vor Beginn der Behandlung eine eingehende Beratung und einen detaillierten Heil- und Kostenplan.

**Private Versicherer** erstatten i.d.R. die Kosten entsprechend der vertraglichen Vereinbarung.

**Gesetzliche Krankenkassen** zahlen einen Zuschuss für den Zahnersatz (Kronen, Brücken, Prothesen), der auf die Implantate kommt, nicht jedoch für die Implantate selbst.

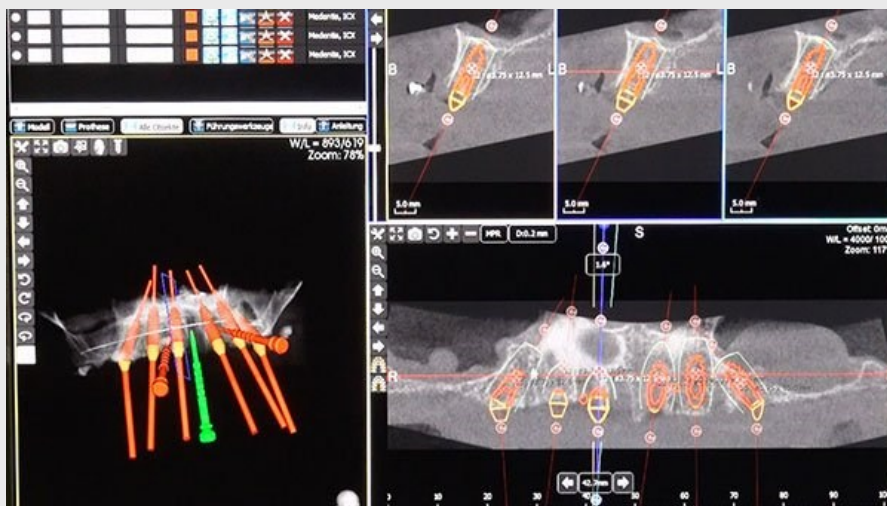
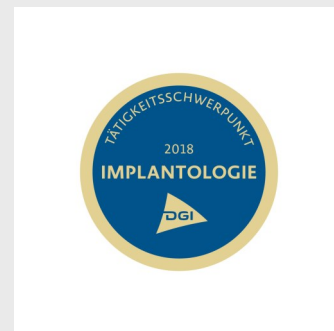
Bedenken Sie bei Ihrer Entscheidung für Implantate: Die finanziellen Aufwendungen erscheinen in einem anderen Licht, wenn durch Implantate Ihre Lebensqualität und Gesundheit wesentlich gefördert werden.

## Langjährige Erfahrung

Wir verfügen in unserer Praxis über eine **20 jährige Erfahrung** in der Implantat-Behandlung und besitzen seit 2001 den zertifizierten Tätigkeitsschwerpunkt Implantologie. Zu Ihrer Sicherheit werden in unserer Praxis ausschließlich Implantate renommierter Hersteller verwendet.

Herr Butzmann hat für den Bereich Implantologie umfassende Kompetenz und Spezialisierung durch zwei zusätzlich absolvierte Studiengänge erworben. Die Abkürzungen „MSc“ hinter seinem Namen stehen für die Hochschultitel „Master of Science“ und weisen auf einen hohen Qualifizierungsgrad, vergleichbar mit einer Facharztausbildung, für das Einsetzen künstlicher Zahnwurzeln, auch in anspruchsvollen Fällen, hin.

Bei der Herstellung des Implantat-Zahnersatzes arbeiten wir eng mit spezialisierten Dentallabors zusammen, um die bestmögliche Qualität für Ihre neuen Zähne zu erreichen und Ihren ästhetischen Ansprüchen auf höchstem Niveau zu genügen.



**Exakte 3D- Röntgenplanung für minimalinvasive Behandlung und genaue Planung des Zahnersatzes.**



Praxis für Zahnheilkunde und Implantologie  
Dirk Butzmann M.Sc. M.Sc. und Kollegen  
Master of Science-Orale Implantologie und Parodontologie  
Master of Science-Oral Implantologie

**Praxis für Zahnheilkunde**  
**Dirk Butzmann M.Sc. M.Sc.**

[www.zahnimplantate-butzmann.de](http://www.zahnimplantate-butzmann.de)

Wilhelmshöher Allee 20  
34117 Kassel  
Tel. 0561 - 772206

